



# ПІВДЕННЕ БЮРО ІНЖИНІРИНГУ<sup>ТМ</sup> ТА ТЕХНІЧНОЇ ІНВЕНТАРИЗАЦІЇ

ФОП Вараниця Володимир Васильович

м. Одеса вул. Б. Хмельницького 90, кв. 2 РНОКПП 2856306990, тел. 0980857405, e-mail fremorvv@gmail.com  
(найменування суб'єкта господарювання, місцезнаходження, код за ЄДРПОУ, контактна інформація (телефон, e-mail))



20.08.2024

## ЗВІТ 24.055-ТЗ-ІБ

**Про проведення технічного обстеження  
щодо створення необхідних умов для доступності осіб з  
інвалідністю та інших мало мобільних груп населення до  
приміщень громадського закладу**

**Замовник : Одеський національний медичний університет**

**Ідентифікаційний код юридичної особи : 02010801**

**Виконавець: експерт з технічного  
обстеження будівель та споруд  
сертифікат серія АЕ № 006961**



**В.В. Вараниця**

**ФОП**



**В.В. Вараниця**

м. Одеса 2024 р.

## 1. Загальні дані

### 1.1 Дана робота виконана на підставі :

- технічного завдання на проведення обстеження конструкцій;
- технічного паспорта;
- правових документів замовника;
- візуального обстеження та проведених обмірів;
- фотофіксації існуючого стану.

1.2 Обстеження конструкцій проведено з метою перевірки наявності умов для забезпечення доступності осіб з інвалідністю та інших мало мобільних груп населення, відповідно до державних будівельних норм, правил і стандартів, до приміщень учбового корпусу (анатомічний корпус) учбового закладу - Одеського національного медичного університету, за адресою: Одеська обл., Одеський район, м. Одеса, пров. Валіховський, 3.

## 2 Склад робіт

2.1 В процесі обстеження та перевірки технічного стану з метою відповідності будівельним нормам:

- збір та аналіз вихідних даних;
- вивчення технічної документації;
- вивчення конструктивного рішення;
- візуальний огляд конструкцій;
- аналіз результатів обстеження;
- виконання необхідних розрахунків;
- складання звіту з висновками.

2.2 Обстеження виконано згідно вимогам:

- ДБН В.2.2-40:2018 «Інклюзивність будівель і споруд. Основні положення»;
- ДБН В.1.2-9:2021 «Основні вимоги до будівель і споруд. Безпека і доступність при експлуатації»
  - Правила обстежень, оцінки технічного стану та паспортизації виробничих будівель і споруд;
  - ДСТУ-Н Б В.1.2-18:2016 «Настанова щодо обстеження будівель і споруд для визначення та оцінки їх технічного стану»

Взам. инв. №	
Подпись и дата	
Инв. № подл.	

						Звіт про проведення технічного обстеження щодо створення необхідних умов для доступності осіб інвалідністю та інших мало мобільних груп населення до приміщень громадського закладу	Лист
Змін.	Кіл. уч	Лист	Недок.	Підпис	Дата		2

### 3. Результати обстеження

#### 3.1 Загальні характеристики

Об'єктом обстеження являється вхід та внутрішні приміщення будівлі (корпусу), що використовується для розміщення учбових приміщень Одеського національного медичного університету.

Обстежувана будівля являє собою багатоповерхову нежитлову будівлю.

Будівля являється пам'яткою культурної спадщини, тобто проведення реконструкції будівлі обмежене законодавством України, щодо захисту пам'яток культурної та історичної спадщини.

Учбові приміщення розташовані на всіх поверхах будівлі.

Підхід до обстежуваної будівлі виконаний з тротуару. Тротуар біля будівлі має незначний ухил вздовж основного фасаду будівлі. Тротуар замощений асфальтобетоном.

Вхід до обстежуваної будівлі виконаний з вхідної площадки ганку. Вихід на ганок виконаний по сходам.

Вхід до будівлі виконаний через вхідні двостулкові двері.

Переміщення між поверхами виконано по сходишковій клітці.

#### 3.2 Обстеження конструкцій

Підхід до вхідного ганку обстежуваного будинку виконано з тротуару. Поверхня тротуару має ухил ( $i=2,0\%$ ) вздовж будівлі.

Площадка ганку бетонна з покриттям мармуром та має розміри: висота – 0,45 м, ширина 2,33 м, глибина – 2,50 м.

Сходи шириною 2,33 м, висотою 0,45 м. Сходини розміром 0,30м \* 0,15 м(h). Сходи виконані з мармуру та мають огорожу з двох боків без поручнів. Сходини рівні, суцільні, з підсходишками.

Вхідні двері дерев'яні, частково засклені, шириною 1,77 м, з відкриттям обох стулок.

Двері з порогом висотою 0,01 м.

Ширина тротуару біля вхідного ганку складає 3,10 м.

Ширина вхідного тамбуру складає 1,77 м, глибина – 1,55 м.

Ширина вхідного холу першого поверху складає 2,20 м.

Ширина внутрішніх коридорів достатня для двостороннього руху та очікування. Коридори поверхів без перепадів підлоги, шириною 2,00 м.

Внутрішні сходи шириною 2,00 м. Сходини з покриттям мармуром.

Доступ в учбові приміщення будівлі відвідувачів, які пересуваються на візках колісних, обмежено забезпечений тільки на першому поверсі.

Взаєм. инв. №	
Подпись и дата	
Инв. № подл.	

						Звіт про проведення технічного обстеження щодо створення необхідних умов для доступності осіб інвалідністю та інших мало мобільних груп населення до приміщень громадського закладу	Лист
Змін.	Кіл. уч	Лист	Недок.	Підпис	Дата		3



### 3.3 Результати обстеження конструкцій

#### Площадка ганку.

Глибина площадки ганку складає 2,50 м, що відповідає пунктам 5.2.1 та 5.3.1 ДБН В.2.2-40:2018.

Покриття поверхні ганку виконане з мармуру, що відповідає пунктам 5.1.1, 5.1.11 та 6.1.9 ДБН В.2.2-40:2018.

#### Сходи.

Сходи, що ведуть до будівлі рівні, суцільні із шорсткуватою поверхнею. Ширина маршру сходів складає 2,33 м, що відповідає пункту 5.2.1 ДБН В.2.2-40:2018 в контексті розумного пристосування.

Сходи мають огорожу з двох боків без поручнів 0,90 м, що відповідає пункту 5.2.3 ДБН В.2.2-40:2018 в контексті розумного пристосування.

Розміри сходин та їх покриття відповідають вимогам, пункту 5.2.1 ДБН В.2.2-40:2018.

#### Вхідні двері.

Двері розпашні, з виділені контрастно по периметру, що відповідає вимогам та рекомендаціям пунктів п. 6.1.3 та 8.4.2.2 ДБН В.2.2-40:2018.

Двері з порогом висотою 0,01 м, що відповідає вимогам пункту п. 6.1.4 ДБН В.2.2-40:2018 в контексті розумного пристосування.

Вхідні двері двостулкові з відкриттям обох стулочок, що відповідає вимогам пунктам п. 6.1.5 ДБН В.2.2-40:2018 в контексті розумного пристосування.

#### Внутрішні двері.

Двері кабінетів шириною 1,00-0,90 м з порогами, що відповідає вимогам ДБН В.2.2-40:2018 в контексті розумного пристосування.

#### Внутрішні шляхи руху.

Внутрішні сходи рівні, суцільні із шорсткуватою поверхнею. Ширина маршру сходів складає 2,00 м, що відповідає пункту 5.3.1 ДБН В.2.2-40:2018.

Внутрішні сходи мають перила з однієї сторони з поручнями в рівні 0,90 м. Розміри сходин та їх покриття відповідають вимогам, пункту 6.3.1.2 ДБН В.2.2-40:2018.

Ліфт в будівлі відсутній.

Ширина внутрішніх коридорів достатня для двостороннього руху та очікування.

Взам. инв. №								
	Підпись и дата							
Инв. № подл.								
	Змін.	Кіл. уч	Лист	Недок.	Підпис	Дата	Звіт про проведення технічного обстеження щодо створення необхідних умов для доступності осіб інвалідністю та інших мало мобільних груп населення до приміщень громадського закладу	Лист
								4

#### 4. Висновок.

В розділі 1 ДБН В.2.2-40:2018 «Інклюзивність будівель і споруд. Основні положення» вказано: «4.1 При проектуванні, будівництві нових та реконструкції, реставрації, капітальному ремонті існуючих житлових будинків та громадських будівель і споруд обов'язковим є забезпечення у повному обсязі вимог доступності, зручності, інформативності і безпеки.

У разі якщо в існуючих житлових будинках та громадських будівлях і спорудах неможливо у повному обсязі забезпечити вимоги доступності, зручності, інформативності для потреб осіб з інвалідністю, здійснюється їх розумне пристосування».

Згідно ДБН В.2.2-3:2018 «Заклади освіти» обов'язково повинні бути доступними для осіб з інвалідністю та осіб з особливими освітніми потребами, тільки заклади загальної середньої освіти.

В результаті обстеження встановлено, що деякі вимоги ДБН В.2.2-40:2018 «Інклюзивність будівель і споруд. Основні положення» в обстежуваній будівлі не виконані, або виконані не повністю. Проте з огляду на те, що будівля являється пам'яткою культурної спадщини, в будівлі не проводиться реставрацію чи капітальний ремонт та приміщення будівлі не потребує обов'язкового доступу до приміщень всіх відвідувачів, в будівлі здійснено розумне пристосування вимог ДБН В.2.2-40:2018.

В результаті обстеження та перевірочних досліджень входу до приміщення громадського закладу – учбового корпусу (анатомічний корпус) учбового закладу Одеського національного медичного університету, за адресою: Одеська обл., Одеський район, м. Одеса, пров. Валіховський, 3, встановлено, що архітектурно-планувальні, інженерно-технічні та ергономічні рішення входу та внутрішніх приміщень відповідають принципам інклюзивності та створюють необхідні умови для доступності осіб з інвалідністю та інших маломобільних груп населення до громадських приміщень, відповідно до вимог ДБН В.2.2-40:2018 «Інклюзивність будівель і споруд. Основні положення» та ДБН В.1.2-9:2021 «Основні вимоги до будівель і споруд. Безпека і доступність при експлуатації».

**Експерт з технічного  
обстеження будівель та споруд  
сертифікат серія АЕ № 006961**



**В.В. Вараниця**

Звіт про проведення технічного обстеження щодо створення необхідних умов для доступності осіб інвалідністю та інших маломобільних груп населення до приміщень громадського закладу

Лист

5

Взам. инв. №

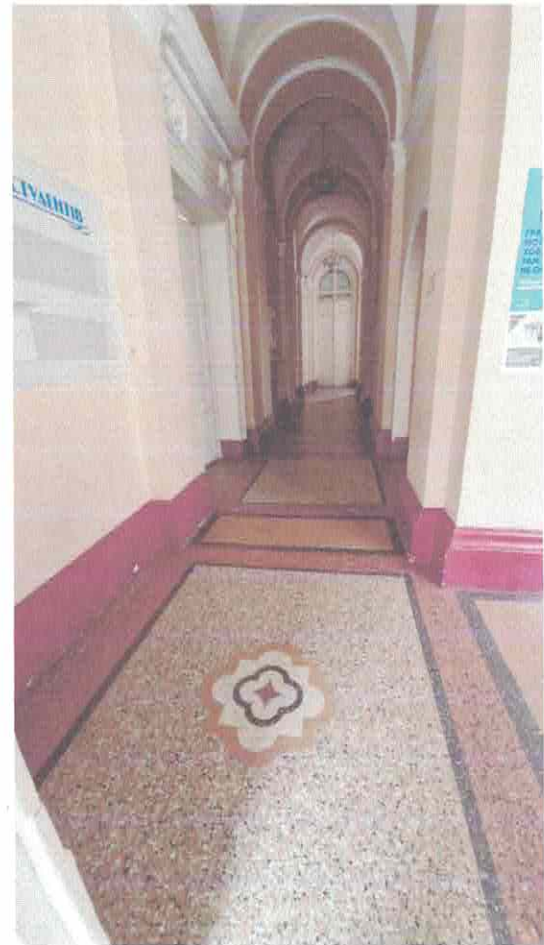
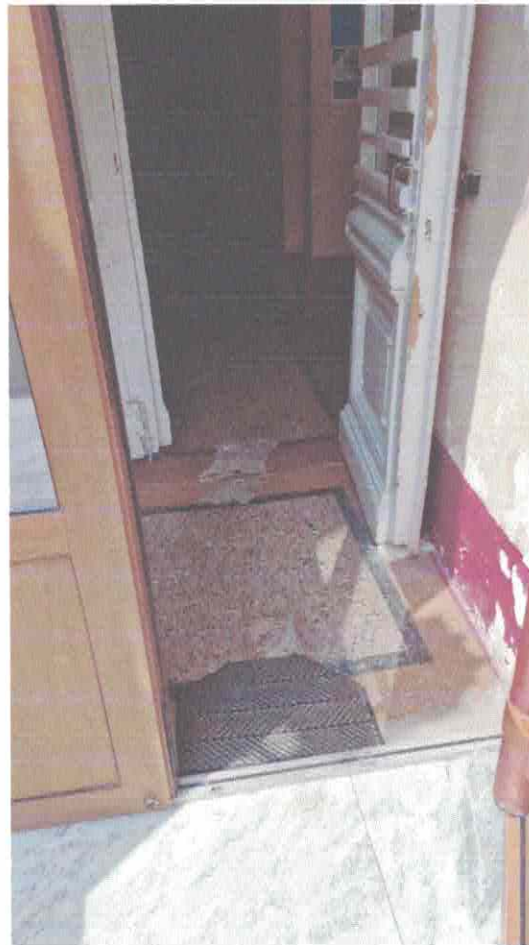
Подпись и дата

Инв. № подл.

Змін.	Кіл. уч	Лист	№док.	Підпис	Дата
-------	---------	------	-------	--------	------



Додаток до звіту 24.055-ТЗ-ІБ. Фотофіксація.



Инів. № подл.	Подпись и дата	Взам. инв. №

Змін.	Кіл. уч	Лист	Недок.	Підпис	Дата

Звіт про проведення технічного обстеження щодо створення необхідних умов для доступності осіб інвалідністю та інших мало мобільних груп населення до приміщень громадського закладу





ВСЕУКРАЇНСЬКА ГРОМАДСЬКА ОРГАНІЗАЦІЯ  
АСОЦІАЦІЯ ЕКСПЕРТІВ БУДІВЕЛЬНОЇ ГАЛУЗІ  
САМОРЕГУЛІВНА ОРГАНІЗАЦІЯ У СФЕРІ АРХІТЕКТУРНОЇ ДІЯЛЬНОСТІ  
АТЕСТАЦІЙНА АРХІТЕКТУРНО-БУДІВЕЛЬНА КОМІСІЯ

Серія АЕ

№ 006961

**КВАЛІФІКАЦІЙНИЙ СЕРТИФІКАТ**

відповідального виконавця окремих видів робіт (послуг),  
пов'язаних із створенням об'єктів архітектури

**Експерт**

(найменування професії)

Виданий про те, що

**Вараниця Володимир Васильович**

пройшов(ла) професійну атестацію, що підтверджує його (її) відповідність кваліфікаційним вимогам у сфері діяльності, пов'язаної із створенням об'єктів архітектури, професійну спеціалізацію, необхідний рівень кваліфікації і знань.

Категорія: **Провідний експерт будівельний**

Кваліфікаційний сертифікат видано згідно з рішенням атестаційної архітектурно-будівельної комісії (далі - Комісія) від **20.04.2022** № **131**

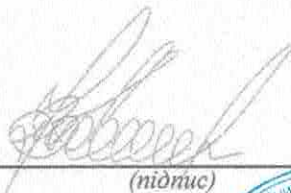
(рішенням \_\_\_\_\_ секції Комісії  
від \_\_\_\_\_ № \_\_\_\_\_, затвердженим президією  
Комісії \_\_\_\_\_)

Зареєстрований у реєстрі атестованих осіб **20.04.2022** року  
за № **3010**

Роботи (послуги), пов'язані із створенням об'єктів архітектури, спроможність виконання яких визначено кваліфікаційним сертифікатом: **Технічне обстеження будівель і споруд об'єктів будівництва класу наслідків (відповідальності) ССЗ (значні наслідки).**

Дата видачі **20.04.2022** року

Голова (заступник голови) Атестаційної архітектурно-будівельної комісії

  
(підпис)

**Власенко І.М.**

(прізвище, ім'я, по батькові)



**ЗГІДНО З  
ОРИГІНАЛОМ**