



# ПІВДЕННЕ БЮРО ІНЖИНІРИНГУ<sup>ТМ</sup> ТА ТЕХНІЧНОЇ ІНВЕНТАРИЗАЦІЇ

ФОП Вараниця Володимир Васильович

м. Одеса вул. Б. Хмельницького 90, кв. 2 РНОКПП 2856306990, тел. 0980857405, e-mail fremorvv@gmail.com  
(найменування суб'єкта господарювання, місцезнаходження, код за ЄДРПОУ, контактна інформація (телефон, e-mail))



20.08.2024

## ЗВІТ 24.054-ТЗ-ІБ

**Про проведення технічного обстеження  
щодо створення необхідних умов для доступності осіб з  
інвалідністю та інших мало мобільних груп населення до  
приміщень громадського закладу**

**Замовник : Одеський національний медичний університет**

**Ідентифікаційний код юридичної особи : 02010801**

**Виконавець: експерт з технічного  
обстеження будівель та споруд  
сертифікат серія АЕ № 006961**

**ФОП**



**В.В. Вараниця**

**В.В. Вараниця**

м. Одеса 2024 р.

## 1. Загальні дані

### 1.1 Дана робота виконана на підставі :

- технічного завдання на проведення обстеження конструкцій;
- технічного паспорта;
- правових документів замовника;
- візуального обстеження та проведених обмірів;
- фотофіксації існуючого стану.

1.2 Обстеження конструкцій проведено з метою перевірки наявності умов для забезпечення доступності осіб з інвалідністю та інших мало мобільних груп населення, відповідно до державних будівельних норм, правил і стандартів, до приміщень наукової бібліотеки учбового закладу - Одеського національного медичного університету, за адресою: Одеська обл., Одеський район, м. Одеса, пров. Валіховський, 3-А.

## 2 Склад робіт

2.1 В процесі обстеження та перевірки технічного стану з метою відповідності будівельним нормам:

- збір та аналіз вихідних даних;
- вивчення технічної документації;
- вивчення конструктивного рішення;
- візуальний огляд конструкцій;
- аналіз результатів обстеження;
- виконання необхідних розрахунків;
- складання звіту з висновками.

2.2 Обстеження виконано згідно вимогам:

- ДБН В.2.2-40:2018 «Інклюзивність будівель і споруд. Основні положення»;
- ДБН В.1.2-9:2021 «Основні вимоги до будівель і споруд. Безпека і доступність при експлуатації»
- Правила обстежень, оцінки технічного стану та паспортизації виробничих будівель і споруд;
- ДСТУ-Н Б В.1.2-18:2016 «Настанова щодо обстеження будівель і споруд для визначення та оцінки їх технічного стану»

Взам. инв. №	
Подпись и дата	
Инд. № подл.	

							Звіт про проведення технічного обстеження щодо створення необхідних умов для доступності осіб інвалідністю та інших мало мобільних груп населення до приміщень громадського закладу	Лист
Змін.	Кіл. уч	Лист	Недок.	Підпис	Дата			2

### 3. Результати обстеження

#### 3.1 Загальні характеристики

Об'єктом обстеження являється вхід та внутрішні приміщення будівлі (корпусу), що використовується для розміщення адміністративних приміщень Одеського національного медичного університету.

Обстежувана будівля являє собою багатоповерхову нежитлову будівлю.

Бібліотечні приміщення розташовані на всіх поверхах будівлі. Так як в учбового закладу є в вільному доступі оцифрована онлайн бібліотека, приміщення бібліотеки не обов'язкові для вільного доступу для всіх відвідувачів.

Підхід до обстежуваної будівлі виконаний з тротуару. Тротуар біля будівлі має незначний ухил вздовж основного фасаду будівлі. Тротуар замощений асфальтобетоном.

Вхід до обстежуваної будівлі виконаний з вхідної площадки, яка розміщена нижче рівня тротуару. Вихід на вхідну площадку виконаний по сходам.

Вхід до будівлі виконаний через вхідні двостулкові двері.

Переміщення між поверхами виконано по сходишковій клітці.

#### 3.2 Обстеження конструкцій

Підхід до вхідного ганку обстежуваного будинку виконано з тротуару. Поверхня тротуару має ухил ( $i=2,0\%$ ) вздовж будівлі.

Вхідна площадка бетонна з покриттям плиткою та має розміри: висота –  $-0,36$  м (нижче рівня тротуару), ширина  $1,20$  м, глибина –  $0,90$  м.

Вхідні двері дерев'яні, глухі, шириною  $1,60$  м, з шириною полотна основної ступки –  $0,90$  м.

Двері з порогом висотою  $0,04$  м. Вхідні двері дерев'яні, глухі.

Ширина тротуару біля входу достатня для руху та безпечної евакуації.

Глибина вхідного тамбуру складає  $1,37$  м, ширина –  $2,50$  м.

Ширина вхідного холу першого поверху складає  $2,50$  м.

Ширина внутрішніх коридорів достатня для двостороннього руху та очікування. Коридори поверхів без перепадів підлоги, двері на проході шириною  $2,20-2,50$  м без порогів.

Внутрішні сходи шириною  $1,20$  м. Сходи бетонні суцільні.

Доступ до приміщень бібліотеки для відвідувачів, які пересуваються на візках колісних, не забезпечений.

Взам. инв. №	
Подпись и дата	
Инв. № подл.	

							Звіт про проведення технічного обстеження щодо створення необхідних умов для доступності осіб інвалідністю та інших мало мобільних груп населення до приміщень громадського закладу	Лист
Змін.	Кіл. уч	Лист	Недок.	Підпис	Дата			3



### 3.3 Результати обстеження конструкцій

#### Вхідні двері.

Двері розпашні, з виділені контрастно на фоні фасаду, що відповідає вимогам та рекомендаціям пунктів п. 6.1.3 та 8.4.2.2 ДБН В.2.2-40:2018.

Двері з порогом висотою 0,04 м, що відповідає вимогам пункту п. 6.1.4 ДБН В.2.2-40:2018 в контексті розумного пристосування.

Вхідні двері двостулкові з шириною робочої ступки 0,90 м, що відповідає вимогам пунктам п. 6.1.5 ДБН В.2.2-40:2018.

#### Внутрішні двері.

Двері кабінетів шириною 0,80-0,90 м з порогами, що відповідає вимогам ДБН В.2.2-40:2018 в контексті розумного пристосування.

#### Внутрішні шляхи руху.

Внутрішні сходи рівні, суцільні із шорсткуватою поверхнею. Ширина маршу сходів складає 1,20 м, що відповідає пункту 5.3.1 ДБН В.2.2-40:2018 в контексті розумного пристосування..

Внутрішні сходи мають перила з однієї сторони з поручнями в рівні 0,90 м.

Розміри сходин та їх покриття відповідають вимогам, пункту 6.3.1.2 ДБН В.2.2-40:2018.

Ліфт в будівлі відсутній.

Ширина внутрішніх коридорів достатня для двостороннього руху та очікування.

### 4. Висновок.

В розділі 1 ДБН В.2.2-40:2018 «Інклюзивність будівель і споруд. Основні положення» вказано: «4.1 При проектуванні, будівництві нових та реконструкції, реставрації, капітальному ремонті існуючих житлових будинків та громадських будівель і споруд обов'язковим є забезпечення у повному обсязі вимог доступності, зручності, інформативності і безпеки.

У разі якщо в існуючих житлових будинках та громадських будівлях і спорудах неможливо у повному обсязі забезпечити вимоги доступності, зручності, інформативності для потреб осіб з інвалідністю, здійснюється їх розумне пристосування».

Згідно ДБН В.2.2-3:2018 «Заклади освіти» обов'язково повинні бути доступними для осіб з інвалідністю та осіб з особливими освітніми потребами, тільки заклади загальної середньої освіти.

В результаті обстеження встановлено, що деякі вимоги ДБН В.2.2-40:2018 «Інклюзивність будівель і споруд. Основні положення» в обстежуваній будівлі

Взам. инв. №	
Подпись и дата	
Инв. № подл.	

						Звіт про проведення технічного обстеження щодо створення необхідних умов для доступності осіб інвалідністю та інших мало мобільних груп населення до приміщень громадського закладу	Лист 4
Змін.	Кіл. уч	Лист	Надок.	Підпис	Дата		

не виконані, або виконані не повністю. Проте з огляду на те, що в будівлі не проводиться реставрацію чи капітальний ремонт та приміщення будівлі не потребує обов'язкового доступу до приміщень всіх відвідувачів, в будівлі здійснено розумне пристосування вимог ДБН В.2.2-40:2018.

В результаті обстеження та перевірочних досліджень входу до приміщення громадського закладу – наукової бібліотеки учбового закладу Одеського національного медичного університету, за адресою: Одеська обл., Одеський район, м. Одеса, пров. Валіховський, 3-А, встановлено, що архітектурно-планувальні, інженерно-технічні та ергономічні рішення входу та внутрішніх приміщень відповідають принципам інклюзивності та створюють необхідні умови для доступності осіб з інвалідністю та інших маломобільних груп населення до громадських приміщень, відповідно до вимог ДБН В.2.2-40:2018 «Інклюзивність будівель і споруд. Основні положення» та ДБН В.1.2-9:2021 «Основні вимоги до будівель і споруд. Безпека і доступність при експлуатації».

**Експерт з технічного**  
обстеження будівель та споруд  
сертифікат серія АЕ № 006961

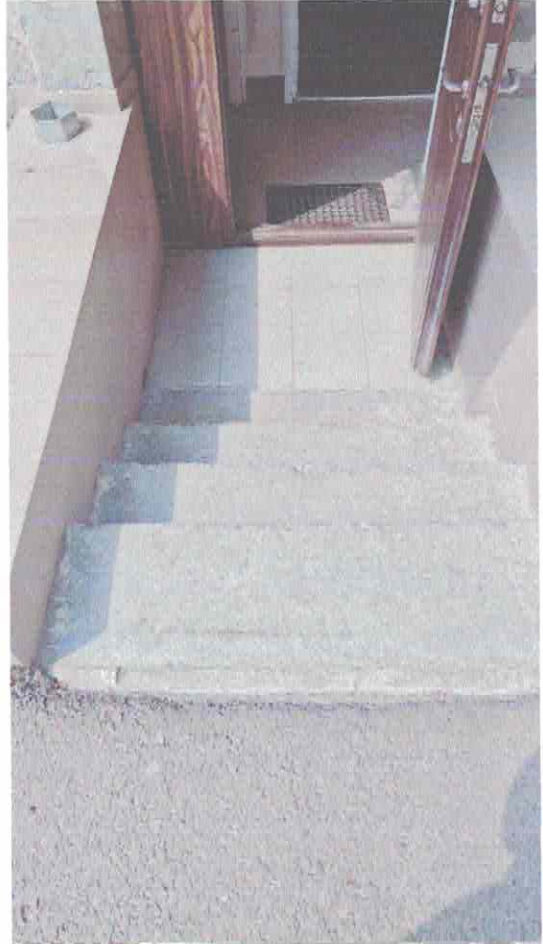
  
  
В.В. Вараниця

Инов. № подл.	Подпись и дата	Взам. инв. №

Змін.	Кіл. уч	Лист	Недок.	Підпис	Дата	Звіт про проведення технічного обстеження щодо створення необхідних умов для доступності осіб інвалідністю та інших маломобільних груп населення до приміщень громадського закладу	Лист
							5



Додаток до звіту 24.054-ТЗ-ІБ. Фотофіксація.



Інв. № подл.	Подпись и дата	Взам. инв. №

Змін.	Кіл. уч	Лист	Недок.	Підпис	Дата

Звіт про проведення технічного обстеження щодо створення необхідних умов для доступності осіб інвалідністю та інших мало мобільних груп населення до приміщень громадського закладу



ВСЕУКРАЇНСЬКА ГРОМАДСЬКА ОРГАНІЗАЦІЯ  
АСОЦІАЦІЯ ЕКСПЕРТІВ БУДІВЕЛЬНОЇ ГАЛУЗИ  
САМОРЕГУЛІВНА ОРГАНІЗАЦІЯ У СФЕРІ АРХІТЕКТУРНОЇ ДІЯЛЬНОСТІ  
**АТЕСТАЦІЙНА АРХІТЕКТУРНО-БУДІВЕЛЬНА КОМІСІЯ**

Серія АЕ

№ 006961

**КВАЛІФІКАЦІЙНИЙ СЕРТИФІКАТ**

відповідального виконавця окремих видів робіт (послуг),  
пов'язаних із створенням об'єктів архітектури

**Експерт**

(найменування професії)

Виданий про те, що

**Вараниця Володимир Васильович**

пройшов(ла) професійну атестацію, що підтверджує його (її) відповідність кваліфікаційним вимогам у сфері діяльності, пов'язаної із створенням об'єктів архітектури, професійну спеціалізацію, необхідний рівень кваліфікації і знань.

Категорія: **Провідний експерт будівельний**

Кваліфікаційний сертифікат видано згідно з рішенням атестаційної архітектурно-будівельної комісії (далі - Комісія) від **20.04.2022** № **131**

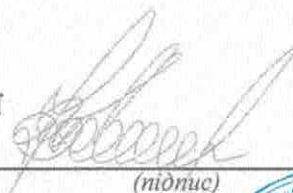
(рішенням \_\_\_\_\_ секції Комісії від \_\_\_\_\_ № \_\_\_\_\_, затвердженим президією Комісії \_\_\_\_\_)

Зареєстрований у реєстрі атестованих осіб **20.04.2022** року за № **3010**

Роботи (послуги), пов'язані із створенням об'єктів архітектури, спроможність виконання яких визначено кваліфікаційним сертифікатом: **Технічне обстеження будівель і споруд об'єктів будівництва класу наслідків (відповідальності) ССЗ (значні наслідки).**

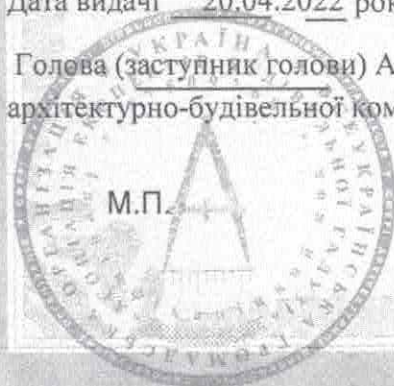
Дата видачі **20.04.2022** року

Голова (заступник голови) Атестаційної архітектурно-будівельної комісії

  
(підпис)

**Власенко І.М.**

(прізвище, ім'я, по батькові)



**ЗГІДНО З  
ОРИГІНАЛОМ**