



ПІВДЕННЕ БЮРО ІНЖИНІРИНГУ^{ТМ} ТА ТЕХНІЧНОЇ ІНВЕНТАРИЗАЦІЇ

ФОП Вараниця Володимир Васильович

м. Одеса вул. Б. Хмельницького 90, кв. 2 РНОКПП 2856306990, тел. 0980857405, e-mail fremorvv@gmail.com
(найменування суб'єкта господарювання, місцезнаходження, код за ЄДРПОУ, контактна інформація (телефон, e-mail))



20.08.2024

ЗВІТ 24.057-ТЗ-ІБ

**Про проведення технічного обстеження
щодо створення необхідних умов для доступності осіб з
інвалідністю та інших мало мобільних груп населення до
приміщень громадського закладу**

Замовник : Одеський національний медичний університет

Ідентифікаційний код юридичної особи : 02010801

**Виконавець: експерт з технічного
обстеження будівель та споруд
сертифікат серія АЕ № 006961**

ФОП



В.В. Вараниця

В.В. Вараниця

м. Одеса 2024 р.

1. Загальні дані

1.1 Дана робота виконана на підставі :

- технічного завдання на проведення обстеження конструкцій;
- технічного паспорта;
- правових документів замовника;
- візуального обстеження та проведених обмірів;
- фотофіксації існуючого стану.

1.2 Обстеження конструкцій проведено з метою перевірки наявності умов для забезпечення доступності осіб з інвалідністю та інших мало мобільних груп населення, відповідно до державних будівельних норм, правил і стандартів, до приміщень навчального корпусу учбового закладу - Одеського національного медичного університету, за адресою: Одеська обл., Одеський район, м. Одеса, вул. Софіївська, 2.

2 Склад робіт

2.1 В процесі обстеження та перевірки технічного стану з метою відповідності будівельним нормам:

- збір та аналіз вихідних даних;
- вивчення технічної документації;
- вивчення конструктивного рішення;
- візуальний огляд конструкцій;
- аналіз результатів обстеження;
- виконання необхідних розрахунків;
- складання звіту з висновками.

2.2 Обстеження виконано згідно вимогам:

- ДБН В.2.2-40:2018 «Інклюзивність будівель і споруд. Основні положення»;
- ДБН В.1.2-9:2021 «Основні вимоги до будівель і споруд. Безпека і доступність при експлуатації»
- Правила обстежень, оцінки технічного стану та паспортизації виробничих будівель і споруд;
- ДСТУ-Н Б В.1.2-18:2016 «Настанова щодо обстеження будівель і споруд для визначення та оцінки їх технічного стану»

Взам. инв. №							Звіт про проведення технічного обстеження щодо створення необхідних умов для доступності осіб інвалідністю та інших мало мобільних груп населення до приміщень громадського закладу	Лист
	Подпись и дата							
Инв. № подл.								
	Змін.	Кіл. уч	Лист	Недок.	Підпис	Дата		

3. Результати обстеження

3.1 Загальні характеристики

Об'єктом обстеження являється вхід та внутрішні приміщення будівлі (корпусу), що використовується для розміщення учбових приміщень Одеського національного медичного університету.

Обстежувана будівля являє собою багатоповерхову нежитлову будівлю.

Будівля являється пам'яткою культурної спадщини, тобто проведення реконструкції будівлі обмежене законодавством України, щодо захисту пам'яток культурної та історичної спадщини.

Учбові приміщення розташовані на всіх поверхах будівлі.

Підхід до обстежуваної будівлі виконаний з тротуару. Тротуар біля будівлі має незначний ухил вздовж основного фасаду будівлі. Тротуар замощений тротуарною плиткою.

Вхід до обстежуваної будівлі виконаний з вхідної площадки ганку. Вихід на ганок безпосередньо з тротуару.

Вхід до будівлі виконаний через вхідні двостулкові двері.

Переміщення між поверхами виконано по сходишковій клітці.

3.2 Обстеження конструкцій

Підхід до вхідного ганку обстежуваного будинку виконано з тротуару. Поверхня тротуару має ухил ($i=1,0\%$) вздовж будівлі.

Площадка ганку бетонна з покриттям цементною плиткою та має розміри: висота – 0,10 м, ширина 2,10 м, глибина – 1,50 м.

Вхідні двері дерев'яні, частково засклені, шириною 1,40 м, з відкриттям обох стулків. Двері без порогу.

Ширина тротуару біля вхідного ганку складає 5,00 м.

Ширина вхідного тамбуру складає 1,77 м, глибина – 1,55 м.

Ширина вхідного тамбуру першого поверху складає 2,40 м, глибина 1,50 м. На рівень першого поверху з тамбуру ведуть сходи. Сходи шириною 2,00 м. Сходи з покриттям мармуром. Сходи з перилами з двох сторін з поручнями на рівні 0,90 м.

Ширина внутрішніх коридорів достатня для двостороннього руху та очікування. Коридори поверхів без перепадів підлоги, шириною 2,00 м.

Внутрішні сходи шириною 1,40 м. Сходи з покриттям мармуром. Сходи з перилами з однієї сторони з поручнями на рівні 0,90 м.

Доступ в учбові приміщення будівлі відвідувачів, які пересуваються на візках колісних, не забезпечений.

Взам. инв. №	
Подпись и дата	
Инв. № подл.	

							Звіт про проведення технічного обстеження щодо створення необхідних умов для доступності осіб інвалідністю та інших мало мобільних груп населення до приміщень громадського закладу	Лист
Змін.	Кіл. уч	Лист	Недок.	Підпис	Дата			3

3.3 Результати обстеження конструкцій

Вхідні двері.

Двері розпашні, з виділені контрастно на фоні фасаду, що відповідає вимогам та рекомендаціям пунктів п. 6.1.3 та 8.4.2.2 ДБН В.2.2-40:2018.

Двері без порогу, що відповідає вимогам пункту п. 6.1.4 ДБН В.2.2-40:2018.

Вхідні двері двостулкові з відкриттям обох стулків, що відповідає вимогам пунктам п. 6.1.5 ДБН В.2.2-40:2018 в контексті розумного пристосування.

Внутрішні двері.

Двері кабінетів шириною 1,00-0,90 м з порогами, що відповідає вимогам ДБН В.2.2-40:2018 в контексті розумного пристосування.

Внутрішні шляхи руху.

Внутрішні сходи рівні, суцільні із шорсткуватою поверхнею. Ширина маршу сходів складає 2,00 м, що відповідає пункту 5.3.1 ДБН В.2.2-40:2018.

Внутрішні сходи мають перила з однієї сторони з поручнями в рівні 0,90 м, що відповідає вимогам ДБН В.2.2-40:2018 в контексті розумного пристосування.

Розміри сходів та їх покриття відповідають вимогам, пункту 6.3.1.2 ДБН В.2.2-40:2018.

Ліфт в будівлі відсутній.

Ширина внутрішніх коридорів достатня для двостороннього руху та очікування.

4. Висновок.

В розділі 1 ДБН В.2.2-40:2018 «Інклюзивність будівель і споруд. Основні положення» вказано: «4.1 При проектуванні, будівництві нових та реконструкції, реставрації, капітальному ремонті існуючих житлових будинків та громадських будівель і споруд обов'язковим є забезпечення у повному обсязі вимог доступності, зручності, інформативності і безпеки.

У разі якщо в існуючих житлових будинках та громадських будівлях і спорудах неможливо у повному обсязі забезпечити вимоги доступності, зручності, інформативності для потреб осіб з інвалідністю, здійснюється їх розумне пристосування».

Згідно ДБН В.2.2-3:2018 «Заклади освіти» обов'язково повині бути доступними для осіб з інвалідністю та осіб з особливими освітніми потребами, тільки заклади загальної середньої освіти.

В результаті обстеження встановлено, що деякі вимоги ДБН В.2.2-40:2018 «Інклюзивність будівель і споруд. Основні положення» в обстежуваній будівлі не виконані, або виконані не повністю. Проте з огляду на те, що будівля

Взам. инв. №	
Подпись и дата	
Инв. № подл.	

						Звіт про проведення технічного обстеження щодо створення необхідних умов для доступності осіб інвалідністю та інших мало мобільних груп населення до приміщень громадського закладу	Лист
Змін.	Кіл. уч	Лист	Надок.	Підпис	Дата		4

являється пам'яткою культурної спадщини, в будівлі не проводиться реставрацію чи капітальний ремонт та приміщення будівлі не потребує обов'язкового доступу до приміщень всіх відвідувачів, в будівлі здійснено розумне пристосування вимог ДБН В.2.2-40:2018.

В результаті обстеження та перевірочних досліджень входу до приміщення громадського закладу – навчального корпусу учбового закладу Одеського національного медичного університету, за адресою: Одеська обл., Одеський район, м. Одеса, вул. Софіївська, 2, встановлено, що архітектурно-планувальні, інженерно-технічні та ергономічні рішення входу та внутрішніх приміщень відповідають принципам інклюзивності та створюють необхідні умови для доступності осіб з інвалідністю та інших маломобільних груп населення до громадських приміщень, відповідно до вимог ДБН В.2.2-40:2018 «Інклюзивність будівель і споруд. Основні положення» та ДБН В.1.2-9:2021 «Основні вимоги до будівель і споруд. Безпека і доступність при експлуатації».

Експерт з технічного
обстеження будівель та споруд
сертифікат серія АЕ № 006961

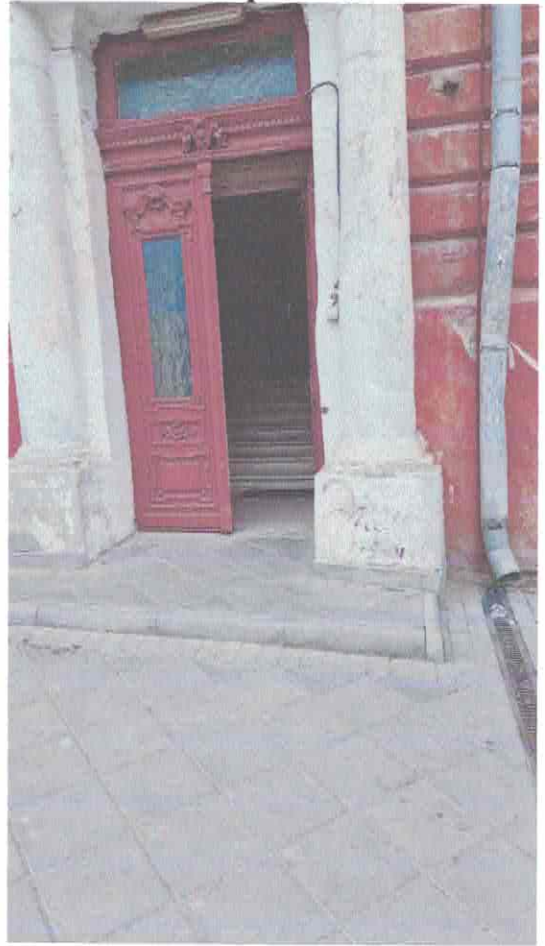


В.В. Вараниця

Взам. инв. №	
Подпись и дата	
Инв. № подл.	

							Звіт про проведення технічного обстеження щодо створення необхідних умов для доступності осіб інвалідністю та інших мало мобільних груп населення до приміщень громадського закладу	Лист
Змін.	Кіл. уч	Лист	Недок.	Підпис	Дата			5

Додаток до звіту 24.057-ТЗ-ІБ. Фотофіксація.



Инів. № подл.	Подпись и дата	Взам. инв. №

Змін.	Кіл. уч.	Лист	Недок.	Підпис	Дата

Звіт про проведення технічного обстеження щодо створення необхідних умов для доступності осіб інвалідністю та інших мало мобільних груп населення до приміщень громадського закладу



Инва. № подл.	Подпись и дата	Взам. инв. №

Змін.	Кіл. уч	Лист	Недок.	Підпис	Дата

Звіт про проведення технічного обстеження щодо створення необхідних умов для доступності осіб інвалідністю та інших мало мобільних груп населення до приміщень громадського закладу



ВСЕУКРАЇНЬСЬКА ГРОМАДСЬКА ОРГАНІЗАЦІЯ
АСОЦІАЦІЯ ЕКСПЕРТІВ БУДІВЕЛЬНОЇ ГАЛУЗІ
 САМОРЕГУЛІВНА ОРГАНІЗАЦІЯ У СФЕРІ АРХІТЕКТУРНОЇ ДІЯЛЬНОСТІ
АТЕСТАЦІЙНА АРХІТЕКТУРНО-БУДІВЕЛЬНА КОМІСІЯ

Серія АЕ

№ 006961

КВАЛІФІКАЦІЙНИЙ СЕРТИФІКАТ
 відповідального виконавця окремих видів робіт (послуг),
 пов'язаних із створенням об'єктів архітектури

Експерт

(найменування професії)

Виданий про те, що

Вараниця Володимир Васильович

пройшов(ла) професійну атестацію, що підтверджує його (її) відповідність кваліфікаційним вимогам у сфері діяльності, пов'язаної із створенням об'єктів архітектури, професійну спеціалізацію, необхідний рівень кваліфікації і знань.

Категорія: **Провідний експерт будівельний**

Кваліфікаційний сертифікат видано згідно з рішенням атестаційної архітектурно-будівельної комісії (далі - Комісія) від **20.04.2022** № **131**

(рішенням _____ секції Комісії від _____ № _____, затвердженим президентом Комісії _____)

Зареєстрований у реєстрі атестованих осіб **20.04.2022** року за № **3010**

Роботи (послуги), пов'язані із створенням об'єктів архітектури, спроможність виконання яких визначено кваліфікаційним сертифікатом: **Технічне обстеження будівель і споруд об'єктів будівництва класу наслідків (відповідальності) ССЗ (значні наслідки).**

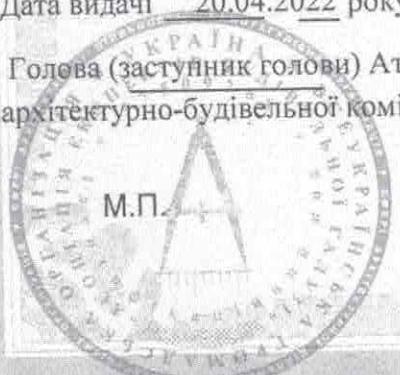
Дата видачі **20.04.2022** року

Голова (заступник голови) Атестаційної архітектурно-будівельної комісії _____

(підпис)

Власенко І.М.

(прізвище, ім'я, по батькові)



**ЗГІДНО З
ОРИГІНАЛОМ**