



ПІВДЕННЕ БЮРО ІНЖИНІРИНГУ^{ТМ} ТА ТЕХНІЧНОЇ ІНВЕНТАРИЗАЦІЇ

ФОП Вараниця Володимир Васильович

м. Одеса вул. Б. Хмельницького 90, кв. 2 РНОКПП 2856306990, тел. 0980857405, e-mail fremorvv@gmail.com
(найменування суб'єкта господарювання, місцезнаходження, код за ЄДРПОУ, контактна інформація (телефон, e-mail))



20.08.2024

ЗВІТ 24.060-ТЗ-ІБ

**Про проведення технічного обстеження
щодо створення необхідних умов для доступності осіб з
інвалідністю та інших мало мобільних груп населення до
приміщень громадського закладу**

Замовник : Одеський національний медичний університет

Ідентифікаційний код юридичної особи : 02010801

**Виконавець: експерт з технічного
обстеження будівель та споруд
сертифікат серія АЕ № 006961**



В.В. Вараниця

ФОП



В.В. Вараниця

м. Одеса 2024 р.

1. Загальні дані

1.1 Дана робота виконана на підставі :

- технічного завдання на проведення обстеження конструкцій;
- технічного паспорта;
- правових документів замовника;
- візуального обстеження та проведених обмірів;
- фотофіксації існуючого стану.

1.2 Обстеження конструкцій проведено з метою перевірки наявності умов для забезпечення доступності осіб з інвалідністю та інших мало мобільних груп населення, відповідно до державних будівельних норм, правил і стандартів, до приміщень навчального корпусу (корпус кафедри іноземних мов) учбового закладу - Одеського національного медичного університету, за адресою: Одеська обл., Одеський район, м. Одеса, вул. Пастера, 2-А.

2 Склад робіт

2.1 В процесі обстеження та перевірки технічного стану з метою відповідності будівельним нормам:

- збір та аналіз вихідних даних;
- вивчення технічної документації;
- вивчення конструктивного рішення;
- візуальний огляд конструкцій;
- аналіз результатів обстеження;
- виконання необхідних розрахунків;
- складання звіту з висновками.

2.2 Обстеження виконано згідно вимогам:

- ДБН В.2.2-40:2018 «Інклюзивність будівель і споруд. Основні положення»;
- ДБН В.1.2-9:2021 «Основні вимоги до будівель і споруд. Безпека і доступність при експлуатації»
 - Правила обстежень, оцінки технічного стану та паспортизації виробничих будівель і споруд;
 - ДСТУ-Н Б В.1.2-18:2016 «Настанова щодо обстеження будівель і споруд для визначення та оцінки їх технічного стану»

Взам. инв. №	
Подпись и дата	
Инв. № подл.	

						Звіт про проведення технічного обстеження щодо створення необхідних умов для доступності осіб інвалідністю та інших мало мобільних груп населення до приміщень громадського закладу	Лист
Змін.	Кіл. уч	Лист	Недок.	Підпис	Дата		2

3. Результати обстеження

3.1 Загальні характеристики

Об'єктом обстеження являється вхід та внутрішні приміщення будівлі (корпусу кафедри іноземних мов), що використовується для розміщення навчальних приміщень Одеського національного медичного університету.

Обстежувана будівля являє собою одноповерхову нежитлову будівлю.

Будівля являється пам'яткою культурної спадщини, тобто проведення реконструкції будівлі обмежене законодавством України, щодо захисту пам'яток культурної та історичної спадщини.

Підхід до обстежуваної будівлі виконаний з тротуару. Тротуар біля будівлі має значний ухил вздовж основного фасаду будівлі. Тротуар заощений асфальтобетоном.

Вхід до обстежуваної будівлі виконаний з вхідної площадки ганку. Вихід на ганок безпосередньо з тротуару по сходам.

Вхід до будівлі виконаний через вхідні двостулкові двері.

3.2 Обстеження конструкцій

Підхід до вхідного ганку обстежуваного будинку виконано з тротуару. Поверхня тротуару вулиці має ухил ($i=0,7\%$) вздовж будівлі, біля будівлі тротуар ухил ($i=0,2\%$) від будівлі.

Ширина тротуару біля вхідного ганку складає 5,00 м.

Площадка ганку бетонна з покриттям мозаїчним мармуровим бетоном та має розміри: висота – 0,32, ширина 2,90 м, глибина – 3,70 м. Площадка без огорожі.

Сходи шириною 2,80 м, висотою 0,32 м. Сходи розміром 0,35м * 0,10 м(н), перша сходинка висотою 0,02 м. Сходи виконані з мозаїчного бетону та мають огорожу з двох боків без поручнів. Сходи рівні, суцільні, з підсходинок. Сходи в поганому технічному стані і потребують ремонту.

Вхідні двері дерев'яні, глухі, шириною 1,76 м, з відкриттям обох стулок. Ширина основної робочої стулки 0,81 м. Двері без порогу.

Ширина вхідного тамбуру першого поверху складає 2,90 м, глибина 1,42 м.

Ширина внутрішніх холів та коридорів достатня для двостороннього руху та очікування. Коридори поверхів без перепадів підлоги.

Доступ в учбові приміщення будівлі відвідувачів, які пересуваються на візках колісних, обмежено забезпечений.

Взам. инв. №
Подпись и дата
Инв. № подл.

							Звіт про проведення технічного обстеження щодо створення необхідних умов для доступності осіб інвалідністю та інших мало мобільних груп населення до приміщень громадського закладу	Лист
Змін.	Кіл. уч	Лист	№док.	Підпис	Дата			3

3.3 Результати обстеження конструкцій

Площадка ганку.

Глибина площадки ганку складає 3,70 м, що відповідає пунктам 5.2.1 та 5.3.1 ДБН В.2.2-40:2018.

Покриття поверхні ганку виконане з мозаїчного бетону, що відповідає пунктам 5.1.1, 5.1.11 та 6.1.9 ДБН В.2.2-40:2018.

Сходи.

Сходи, що ведуть до будівлі рівні, суцільні із шорсткуватою поверхнею. Ширина маршу сходів складає 2,90 м, що відповідає пункту 5.2.1 ДБН В.2.2-40:2018 в контексті розумного пристосування.

Сходи мають поручні з двох боків в двох рівнях 0,90 м, що відповідає пункту 5.2.3 ДБН В.2.2-40:2018 в контексті розумного пристосування.

Розміри сходи та їх покриття відповідають вимогам, пункту 5.2.1 ДБН В.2.2-40:2018.

Вхідні двері.

Двері розпашні, з виділені контрастно на фоні фасаду, що відповідає вимогам та рекомендаціям пунктів п. 6.1.3 та 8.4.2.2 ДБН В.2.2-40:2018.

Двері без порогу, що відповідає вимогам пункту п. 6.1.4 ДБН В.2.2-40:2018.

Вхідні двері двостулкові з відкриттям обох стулків, та шириною основної ступки 0,81 м, що відповідає вимогам пунктам п. 6.1.5 ДБН В.2.2-40:2018 в контексті розумного пристосування.

Внутрішні двері.

Двері кабінетів шириною 1,00-1,40 м без порогів, що відповідає вимогам ДБН В.2.2-40:2018.

Внутрішні шляхи руху.

Ширина внутрішніх коридорів достатня для двостороннього руху та очікування.

4. Висновок.

В розділі 1 ДБН В.2.2-40:2018 «Інклюзивність будівель і споруд. Основні положення» вказано: «4.1 При проектуванні, будівництві нових та реконструкції, реставрації, капітальному ремонті існуючих житлових будинків та громадських будівель і споруд обов'язковим є забезпечення у повному обсязі вимог доступності, зручності, інформативності і безпеки.

Звіт про проведення технічного обстеження щодо створення необхідних умов для доступності осіб інвалідністю та інших мало мобільних груп населення до приміщень громадського закладу

Лист

4

Взам. инв. №	
Подпись и дата	
Инв. № подл.	

Змін.	Кіл. уч	Лист	Недок.	Підпис	Дата

У разі якщо в існуючих житлових будинках та громадських будівлях і спорудах неможливо у повному обсязі забезпечити вимоги доступності, зручності, інформативності для потреб осіб з інвалідністю, здійснюється їх розумне пристосування».

Згідно ДБН В.2.2-3:2018 «Заклади освіти» обов'язково повині бути доступними для осіб з інвалідністю та осіб з особливими освітніми потребами, тільки заклади загальної середньої освіти.

В результаті обстеження встановлено, що деякі вимоги ДБН В.2.2-40:2018 «Інклюзивність будівель і споруд. Основні положення» в обстежуваній будівлі не виконані, або виконані не повністю. Проте з огляду на те, що будівля являється пам'яткою культурної спадщини, в будівлі не проводиться реставрацію чи капітальний ремонт та приміщення будівлі не потребує обов'язкового доступу до приміщень всіх відвідувачів, в будівлі здійснено розумне пристосування вимог ДБН В.2.2-40:2018.

В результаті обстеження та перевірочних досліджень входу до приміщення громадського закладу – навчального корпусу (корпус кафедри іноземних мов) учбового закладу - Одеського національного медичного університету, за адресою: Одеська обл., Одеський район, м. Одеса, вул. Пастера, 2-А, встановлено, що архітектурно-планувальні, інженерно-технічні та ергономічні рішення входу та внутрішніх приміщень відповідають принципам інклюзивності та створюють необхідні умови для доступності осіб з інвалідністю та інших маломобільних груп населення до громадських приміщень, відповідно до вимог ДБН В.2.2-40:2018 «Інклюзивність будівель і споруд. Основні положення» та ДБН В.1.2-9:2021 «Основні вимоги до будівель і споруд. Безпека і доступність при експлуатації».

Експерт з технічного
обстеження будівель та споруд
сертифікат серія АЕ № 006961



В. Вараниця

Взам. инв. №	
Подпись и дата	
Инв. № подл.	

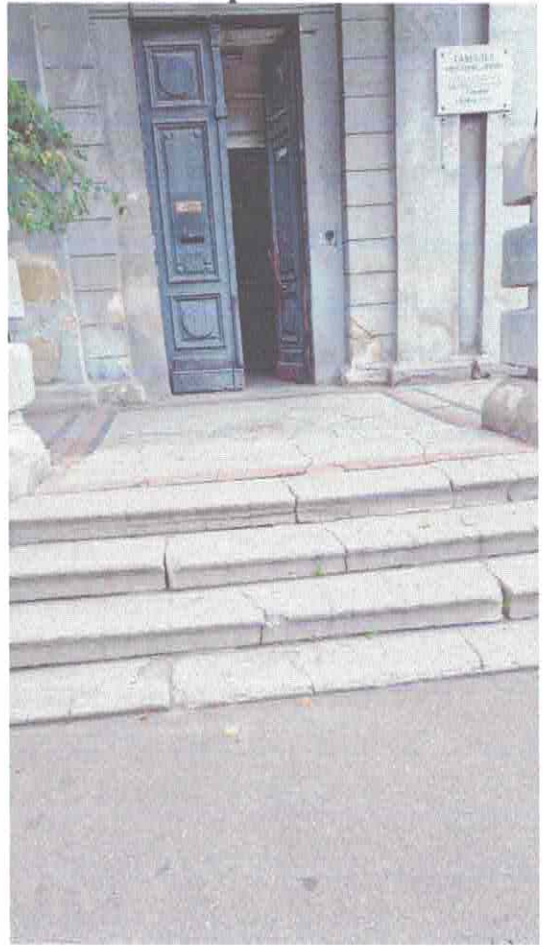
Змін.	Кіл. уч	Лист	Недок.	Підпис	Дата

Звіт про проведення технічного обстеження щодо створення необхідних умов для доступності осіб інвалідністю та інших мало мобільних груп населення до приміщень громадського закладу

Лист

5

Додаток до звіту 24.060-ТЗ-ІБ. Фотофіксація.



Ив. № подл.	Подпись и дата	Взам. инв. №

Змін.	Кіл. уч	Лист	Недок.	Підпис	Дата

Звіт про проведення технічного обстеження щодо створення необхідних умов для доступності осіб інвалідністю та інших мало мобільних груп населення до приміщень громадського закладу



ВСЕУКРАЇНСЬКА ГРОМАДСЬКА ОРГАНІЗАЦІЯ
АСОЦІАЦІЯ ЕКСПЕРТІВ БУДІВЕЛЬНОЇ ГАЛУЗІ
САМОРЕГУЛІВНА ОРГАНІЗАЦІЯ У СФЕРІ АРХІТЕКТУРНОЇ ДІЯЛЬНОСТІ
АТЕСТАЦІЙНА АРХІТЕКТУРНО-БУДІВЕЛЬНА КОМІСІЯ

Серія АЕ

№ 006961

КВАЛІФІКАЦІЙНИЙ СЕРТИФІКАТ

відповідального виконавця окремих видів робіт (послуг),
пов'язаних із створенням об'єктів архітектури

Експерт

(найменування професії)

Виданий про те, що Вараниця Володимир Васильович

пройшов(ла) професійну атестацію, що підтверджує його (її) відповідність кваліфікаційним вимогам у сфері діяльності, пов'язаної із створенням об'єктів архітектури, професійну спеціалізацію, необхідний рівень кваліфікації і знань.

Категорія: Провідний експерт будівельний

Кваліфікаційний сертифікат видано згідно з рішенням атестаційної архітектурно-будівельної комісії (далі - Комісія) від 20.04.2022 № 131

(рішенням _____ секції Комісії від _____ № _____, затвердженим президією Комісії _____)

Зареєстрований у реєстрі атестованих осіб 20.04.2022 року за № 3010

Роботи (послуги), пов'язані із створенням об'єктів архітектури, спроможність виконання яких визначено кваліфікаційним сертифікатом: Технічне обстеження будівель і споруд об'єктів будівництва класу наслідків (відповідальності) СС3 (значні наслідки).

Дата видачі 20.04.2022 року

Голова (заступник голови) Атестаційної архітектурно-будівельної комісії

Власенко І.М.

(підпис)

(прізвище, ім'я, по батькові)



**ЗГІДНО З
ОРИГІНАЛОМ**